



本コンソーシアムを介した京大理学への応援

法人化以降、国立大学における自由闊達な研究活動と人材育成を支えるための運営費交付金が削減され続け、大学院生を含む若手研究者の自由な発想による研究活動が難しくなっております。また、教職員の定員削減により、教育、研究環境の劣化が深刻な問題になっております。本コンソーシアムでは、いただいた会費を大学院生を含む若手研究者の教育、研究活動の支援という直接的な形で活用させていただき、優れた科学人材の育成を目指して参ります。このような本コンソーシアムの趣旨にご賛同いただき、応援していただける方のご参加をお待ちしております。

会員種別

	博士人材との交流		最先端研究の紹介と産学連携の促進				年会費 (税込)
	企業プレゼン	学生ピッチ ホスターセッション	サイエンス 講座	出張講演	個別相談	研究室見学 研究室受入	
法人会員A	○	○	○	○	○	×	100万円
法人会員B	△	○	○	×	×	×	50万円
個人会員 ※1	△	○	○	×	×	×	5万円
京大理学応援 特別会員 ※2	○	○	○	○	○	○	300万円

※1 会員個人のみ提供メニューへご参加いただけます。法人の従業員としては各メニューにご参加いただけませんのでご注意ください。

※2 法人会員Aの内容に加え、研究室見学や短期の研究室受け入れなど、個別のご要望に応じます。法人会員の方で、理学研究科内で寄附講座を検討される場合などは、別途ご相談ください。

KYOTO UNIVERSITY

京都大学理学共創 イノベーションコンソーシアム

SCIENCE CO-CREATION INNOVATION CONSORTIUM



CONCEPT

高度科学人材育成の好循環を目指して

『博士人材との交流』

「多種多様な切り口」と「斬新な発想」を有する京大理学の博士人材との交流

『最先端研究の紹介と産学連携の促進』

京大理学が誇る新進気鋭の若手研究者やトップ研究者との研究交流



イノベーション創発のために、ユニークな切り口で発想し、

研究プロジェクトを一貫して担える「優れた博士人材の獲得」や

多方面への展開が可能な「最新の基礎科学研究成果の探索や深化」にご関心ある方は、

若手研究者をはじめとした京大理学との繋がりが深まるのはもちろんのこと、

会員企業同士の交流の機会も生まれる本コンソーシアムをぜひご検討ください。



京都大学理学共創イノベーションコンソーシアム事務局

京大オリジナル株式会社

TEL 075-753-7778 E-mail rigaku_conso@kyodai-original.co.jp

お問合せ
詳細・お申込



京都大学大学院理学研究科 京大オリジナル株式会社

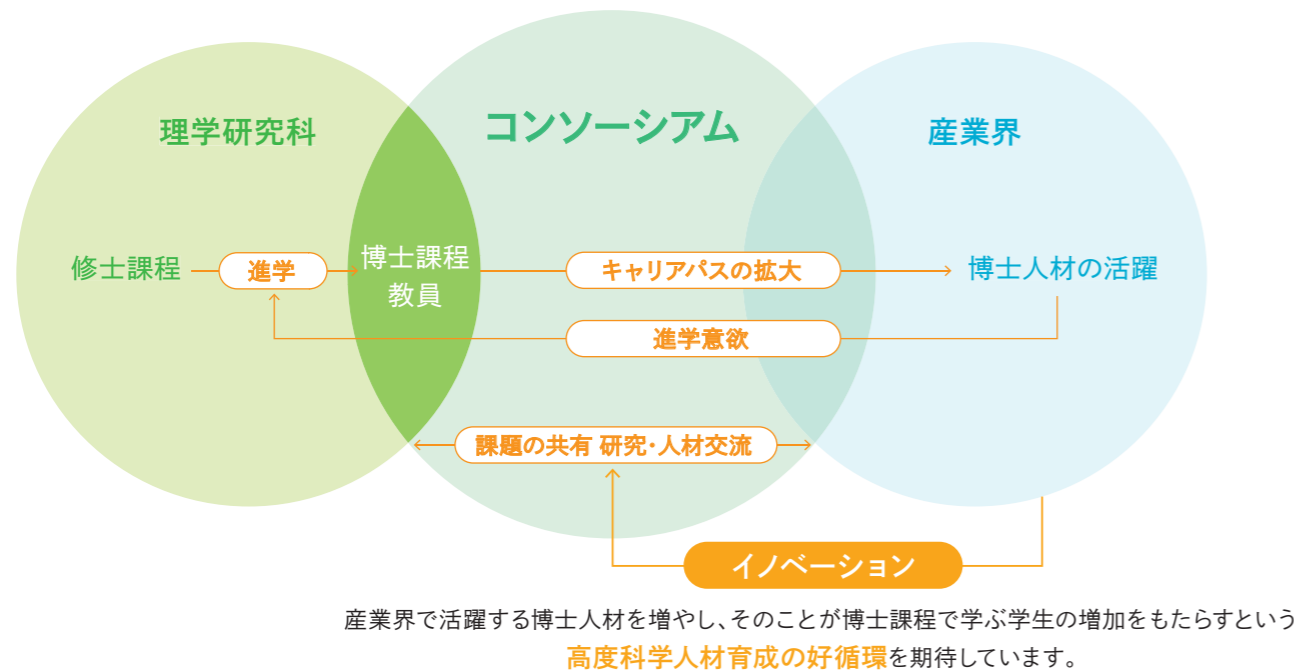
『科学技術立国を支える高度科学人材を共に育成しませんか？』

次々と新しい学問分野を開拓し、卓越した研究成果をあげ、ノーベル賞受賞者を輩出してきた京都大学大学院理学研究科・理学部(以下、京大理学)。その知と産業界が接点を持つことで、思いがけない大きな成果を共創することが期待されます。

理学、それは好奇心に突き動かされて、自然の摂理を解明しようとする学問といえます。理学は基礎科学ゆえ、様々な課題解決の基盤技術として応用することが可能です。さらに、京大理学には好奇心が旺盛で創造力豊かな学生が集い、専門や年齢の壁を越えて自由に対話できる土壌があります。このような土壌で高度な科学力を培った博士人材は社会課題解決指向型研究にブレイクスルーをもたらす起爆剤になる可能性を多分に秘めています。

現代社会においては、AIや量子情報技術など、全く新しいコンセプトの技術開拓が必要となってきました。そこで、京大理学は産業界と新しい価値を共創し、それによって高度科学人材育成の好循環をもたらすことを目的としたコンソーシアムを2023年9月に設立しました。

高度科学人材育成の好循環



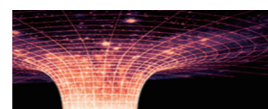
京都大学大学院理学研究科

京都大学理学研究科は、理学教育を通じて、自然科学の基礎体系の深い習得とそれを創造的に展開する能力や個々の知識を総合化し新たな知的価値を創出する能力を有した優れた科学者の育成を志しております。そのために、自由な雰囲気の下で学問的創造を何よりも大切にす学風を自律的に醸成する国内外に広く開かれた教育・研究機関として発展していくことを目指しています。

教員・学生等研究科構成員の自発的意志と学問に対する情熱を尊重し、時々の社会的雰囲気に惑わされることなく基礎的・萌芽的研究を重視して進めるとともに、学問の新しい進展によって生み出される境界領域・複合領域の研究分野を創成して発展させることにも努めています。



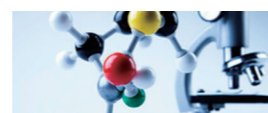
数学・
数理解析専攻



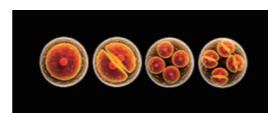
物理学・
宇宙物理学専攻



地球惑星科学専攻



化学専攻



生物科学専攻

京大理学が誇る新進気鋭の才能と、多種多様な最前線の知と交差

コンソーシアムについて

I 博士人材との交流

1	企業プレゼン (年2回)	博士課程在籍者および博士課程に進学する意欲のある修士課程学生を対象とし、各企業における研究開発概要や体制、取組方針について紹介することを主目的とする研究説明会の開催
2	学生ピッチ・ポスターセッション (年2回)	博士課程在籍者による研究紹介セッションと交流会

年間
60名以上の
学生が発表！

II 最先端研究の紹介と産学連携の促進

1	サイエンス講座 (年3回)	理学研究科研究者(主に若手研究者)による当該分野の研究レビューも含む最新研究とそれを支える技術の紹介 数学・数理解析、物理学・宇宙物理学、地球惑星科学、化学、生物科学、及び複合領域からテーマを選択
2	出張講演 (年1回)	要望に応じて京都大学理学研究科の研究者を派遣、希望するテーマで講演やディスカッションを実施
3	個別相談 (年1回)	会員が有する科学的課題に研究者との個別ディスカッションを通して対応

ビジネスと科学をつなぐ、理学研究のエキスパートが、
貴社の課題解決をサポートします！

- 企業の抱える問題を理学の力で解決。普段は触れることのない最先端の知識を、専門家による個別相談と、特別講演でご提供
- 12月申込締切(翌年3月までに実施)

お問合せ詳細・お申込



参加者の声

- 企業の皆様**
- ・気になる博士課程の学生に対して、業務内容や連絡先を直接伝えることができた。
 - ・直接話をして、博士の研究能力はやはり高いと感じた。また、そもそもの問いを立てる力など、理学ならではのポテンシャルを感じた。
 - ・個別相談、出張講演、サイエンス講座で社員の知的好奇心が大いに刺激された。
 - ・京都大学との共同研究や学術指導を検討したい。

- 学生**
- ・博士課程へ進学することに前向きになれた。
 - ・研究を進めるうえでも異分野の人との交流の大切さを感じた
 - ・企業の方に興味を持ってもらえてうれしかった。企業への就職も考えたい。
 - ・もっと、世の中を知らなければならぬと痛感した、周りにも参加を促したい。



各専攻の
詳細



研究者
一覧

